

EELV BOURGOGNE

Le livret
de l'adhérent



<http://bourgogne.eelv.fr/>

contact : eevbουργogne@gmail.com

Sommaire

• Un mot du Secrétaire Régional.....	p 1
• Histoire rapide de l'écologie politique.....	p 2
• Pourquoi l'écologie politique.....	p. 3
• Charte mondiale des valeurs écologiques.....	p 4
• Réponses à interrogations récurrentes.....	p 5
• EELV comment ça marche ?.....	p 6
• Adhérents/coopérateurs.....	p 7
• Principes de fonctionnement du parti.....	p 8
• Soutenir ou rejoindre EELV et bulletin d'adhésion.....	p 9
• Comment militer au sein du mouvement ?.....	p 10
• Certaines spécificités.....	p 11
• Assemblées & instances internes.....	p 12
• Au niveau national.....	p 13
• Organisation Europe Écologie Les Verts.....	p 14
• Carte Bourgogne avec groupes locaux.....	p. 15
• Annuaire région bourgogne.....	p 16 à 22
• Députés EELV.....	p. 24
• Bibliographie.....	Couv 3

- Directeur de publication : François Lotteau
Publié sur papier recyclé par les soins d'Europe Écologie Bourgogne
- Crédits photos : collections privées.
- Imprimé par ICO Imprimerie, le 10 juillet 2013.

Un mot du Secrétaire Régional

Vous venez d'adhérer à Europe-Ecologie-Les-Verts. Bienvenue et merci pour votre démarche.

Vous rejoignez la formation de l'écologie politique. Elle est diverse, chacune et chacun y a sa place.

Ce qui nous réunit, c'est la conscience que nous avons de la nécessité de représenter l'écologie dans l'espace politique. L'écologie politique est une alternative à la société actuelle, et a pour vocation à prendre une part de plus en plus importante sur l'échiquier politique.

Elle s'enracine dans une compréhension du monde qui intègre les limites des choix politiques passés ; elle permet notamment de comprendre les crises au plus près de leurs véritables causes et d'y apporter les solutions.

Si elle devient majoritaire dans les esprits, l'écologie est encore loin d'avoir gagné la majorité politique. C'est le rôle du parti auquel vous venez d'adhérer que de faire advenir cette victoire qui est si nécessaire pour que la planète continue d'accueillir les humains, pour qu'il fasse bon vivre sur Terre.

Ce livret vous donne les clés pour comprendre le fonctionnement de notre parti. Il vous aidera à y trouver votre place, à choisir les manières de militer qui vous conviendront le mieux. Vous y trouverez les renseignements qui vous permettront de rencontrer, au-delà d'une organisation toujours trop abstraite, les personnes qui l'animent et qui, chacune à sa mesure, avec vous, lui donnent vie.

François Lotteau, Secrétaire Régional
Michel Procureur
Christophe Boudet
Jérôme Artaz

Stéphanie Modde, porte parole
Claire Mallard
Chantal Dhoukar
Anais Hubert,

pour le Bureau Exécutif Régional



Histoire rapide de l'écologie politique

■ Le terme « écologie » est composé de deux mots grecs « oikos »-maison et de « logos »- discours et peut être entendu comme la science de l'environnement, il a été créé en 1866 par le biologiste Ernst Haeckel pour décrire la science des inter-relations, entre les organismes et leur milieu, leurs adaptations et leurs associations.

L'émergence de l'écologie politique accompagne le développement industriel dès le début du XIX^e ; puis le mouvement s'amplifie après-guerre face au nucléaire et à la société de consommation.

■ L'histoire de l'écologie politique part des précurseurs, scientifiques ou penseurs du XIX^e siècle (d'Elisée Reclus à Serge Moscovici, de Henri David Thoreau à Jacques Ellul, de Robert Hainard à Ivan Illich) jusqu'à la création dans les années 60-70 des premières ONG environnementales : « Les amis de la terre, Greenpeace » etc.

La décennie 70 est parsemée de grands événements (Bugey ; Larzac ; Plogoff ; Malville). Ces engagements militants se sont heurtés aux limites de l'engagement scientifique ou associatif et se sont prolongés dans l'action politique.

En 1972, le Club de Rome publie le rapport « Halte à la croissance ». En France, l'année 1974 voit les premières Assises de l'écologie se tenir à Montargis et René Dumont incarner l'écologie politique aux élections présidentielles.

■ Dans la décennie 80, des partis politiques écologistes se créent en Europe : les Grünen en Allemagne (1982) et Les Verts en France (1984). La notion

de développement soutenable apparaît en 1986 dans le rapport Brundtland de l'ONU.

■ Dans les années 90, Les Verts décident majoritairement d'un virage important : construire une alliance avec la Gauche. En 1992, se tient le 3^e Sommet de la Terre à Rio tandis que Marie-Christine Blandin devient la première Présidente écologiste du Conseil Régional (Nord / Pas-de-Calais), avec une politique novatrice (par ex. la coopération décentralisée...) De 1997 à 2002, Les Verts participent au gouvernement de la Gauche plurielle : la ministre Dominique Voynet imposera des mesures écologiques (aménagement du territoire, arrêt de la centrale Super Phénix, économie sociale et solidaire...) mais subira aussi des échecs (loi sur l'eau...).

Après le succès de Daniel Cohn-Bendit lors des élections européennes de 1999 (9,72 %), Noël Mamère obtient en 2002 le meilleur résultat écologiste à une élection présidentielle (5,25 %).

En 2004 est fondé le parti Vert Européen. Pour les élections européennes de 2009, Daniel Cohn-Bendit et Cécile Duflot lancent la campagne Europe Écologie de rassemblement des écologistes de tous horizons : c'est un score historique de 16,28 % (plus de 2 800 000 voix). L'année 2010 confirme cet ancrage.

■ Début 2011, se crée le nouveau parti Europe Écologie Les Verts, actant la volonté d'ouverture (il adhère aux Verts européens et se réfère à la Charte des Verts mondiaux).

Pourquoi l'écologie politique ?

■ L'écologie fut tout d'abord une approche citoyenne, où les associations et les organisations internationales (Greenpeace, WWF, l'ONU...) faisaient simplement des constats. En France, pendant longtemps, les contestations écologiques (comme le sit-in de 6 jours contre la centrale de Bugey dans l'Ain) n'étaient pas assimilées à une démarche politique et aucun parti écologique ne faisait vraiment partie du paysage politique français jusqu'en 1984. De nos jours

encore, beaucoup pensent que l'écologie est une approche sociétale qui devrait être généralisée hors du contexte politique. En analysant l'évolution de nos voisins européens (Allemagne, Autriche, Suède, etc.), force est de constater que leur implication écologique importante est le fruit de décisions publiques initiées par des partis politiques écologiques forts. C'est pourquoi, le virage écologique en France doit également passer par la chose publique, donc par la politique.

Europe Écologie les verts a pour objectifs :

- D'élaborer les perspectives et le programme d'une transformation écologique, économique, sociale et démocratique de la société ;
- De soumettre au débat public et aux scrutins électoraux ses propositions de modification des politiques publiques ;
- D'en assurer le suivi et la mise en œuvre dans l'ensemble des institutions ou exécutifs où EELV dispose de représentant/es ;
- De mobiliser la société et de prendre toute initiative d'action allant dans le sens de cette mutation ;
- De participer à l'éducation populaire de l'écologie politique.

La mise en œuvre de ces objectifs doit se réaliser à travers l'écologie politique, construction collégiale nourrie d'influences culturelles diverses.

Essai de définition de l'écologie politique :

La définition de l'écologie politique repose sur les quatre axes suivants :

- Défense de la biodiversité et de l'environnement ;
- Solidarité sociale ;
- Combat démocratique pour une citoyenneté pleine et entière ;
Lutte pour l'équité entre tous (entre pays du nord et du sud compris).

Charte mondiale des valeurs écologiques

Europe Écologie Les Verts (EELV) reconnaît comme texte fondateur la Charte des Verts mondiaux de 2001 et fait siens les principes fondamentaux en matière de droits humains édictés par les grands textes internationaux.

- La responsabilité de l'ensemble de la communauté humaine dans la sauvegarde de son environnement et des écosystèmes pour les générations futures et les principes de précaution et d'intervention préventive face aux catastrophes prévisibles.
- La défense de la biodiversité et du vivant, instaurant un rapport respectueux et non violent entre l'être humain et la nature.
- La lutte contre le changement climatique impliquant le redéploiement des ressources énergétiques et une politique massive d'économie d'énergie.
- Le droit au temps libre et à l'épanouissement individuel et partagé.
- La reconnaissance de l'existence de biens communs inaliénables par les intérêts particuliers.
- Le rejet de l'idéologie productiviste et du dogme de la croissance illimitée, qui ne tiennent pas compte du caractère limité des ressources de notre planète.
- La nécessité de développer les instruments d'une économie alternative fondée sur la transformation écologique des modes de production et de consommation, appuyée sur l'économie sociale et solidaire, le renforcement du secteur non-marchand et une régulation stricte des marchés financiers.
- La lutte en faveur de la justice sociale, la réduction des inégalités sociales et le combat contre toute forme d'exploitation des êtres humains.
- La solidarité et le partage équitable des richesses et des ressources entre les peuples, les générations, les territoires et plus généralement au sein de la société.
- Le droit de chacun à vivre dans un environnement sain et préservé.
- La liberté de pensée, d'expression, de réunion et de circulation.
- La remise en cause des effets dévastateurs du libéralisme économique et des logiques de prédation, de compétition et de gaspillage et la promotion de modes de vie sobres.
- Le droit à l'émancipation et à l'autonomie des individus, le droit à l'éducation, à la formation, à la culture, à la santé tout au long de la vie.

réponses aux idées reçues

L'écologie doit-elle être en dehors de la politique ?

■ Non ! Le passage de l'écologie vers la politique est venu du constat que pour changer, il faut être aux manettes des décisions et que le but de l'écologie -l'amélioration globale de la société- est politique au sens noble. L'écologie ajoute simplement l'impact de l'environnement aux composantes politiques classiques : sociale et économique.

Environnement et écologie c'est pareil, non ?

■ Oui et non ! L'écologie est une pensée globale incluant le social, l'économie, la démocratie et l'environnemental, dont le souci principal est le bien-être humain. La défense de l'environnement n'est qu'un volet de cette réflexion et effectivement en constitue sa spécificité marquante.

L'écologie politique est-elle radicale et portée par des khmers verts ?

■ La transition écologie des sociétés entraîne des changements dans nos modes de production, de consommation et dans notre vie quotidienne. Le projet écologiste, fondé sur la coopération et la sobriété heureuse, entraîne donc de nouveaux modèles sociaux et sociétaux en rupture avec le consumérisme et le productivisme qui sont à bout de souffle. Ces bouleversements se feront progressivement à partir de choix politiques volontaristes, lucides prenant en compte la situation actuelle.

Gouverner n'est-ce pas prévoir ?

■ Oui, plus que jamais. Or, les politiques actuelles ne sont pas pensées sur le long terme. Longtemps accusés de catastrophisme, les écologistes veulent passer dès maintenant à une autre société, à un mode de vie plus riche au plan humain, un nouvel art de vivre mieux...

Va-t-on revenir à la bougie ?

■ Non ! Qui voudrait cela ? Le progrès est au cœur du projet de l'écologie politique. Aucun parti ne s'appuie autant sur les travaux des scientifiques : climatologues, physiciens, biologistes, économistes, sociologues... Grâce aux innovations technologiques, nous vivons mieux collectivement, tout en consommant bien moins !

Les écologistes sont-ils sérieux ?

■ Oui ! Depuis 40 ans, écologistes, scientifiques et médias font des constats alarmants... qui se révèlent tristement exactes. Les actions concrètes et novatrices des Élus/es écologistes sont reconnues dans le monde entier... pourquoi pas en France ?

EELV comment ça marche ?

■ Tout d'abord s'impliquer en politique doit être un plaisir ! La politique devrait d'abord être une question d'envie et de convivialité, mais également un endroit où l'on cherche à comprendre et à anticiper la marche du monde. La connaissance anticipe, et l'on apprend en s'impliquant dans la vie de la cité. En choisissant une structure novatrice, très démocratique, EELV donne la possibilité de s'investir pour l'écologie politique, selon ses moyens et ses envies, au niveau du groupe local, lieu de l'action concrète, mais aussi au niveau régional ou national pour ceux qui souhaitent mener un travail plus général de réflexion politique. EELV et avant, les Verts, est un mouvement politique et a pour ambition de rénover et dépasser la forme du parti. C'est pourquoi la structure du parti est duale, comprenant à la fois les structures d'un parti politique, mais aussi l'ouverture à un réseau coopératif.

L'un des principes de fonctionnement d'EELV est la subsidiarité, ce qui signifie que l'instance compétente pour prendre une décision est l'instance la plus petite pouvant la prendre et l'appliquer.

Autour du mouvement

le mouvement s'enrichit via un réseau de contacts issus de la société civile.

« Les Jeunes Écologistes » est un mouvement indépendant, ancré à gauche, ayant pour but d'assurer la promotion de l'écologie politique auprès des jeunes. Ils affirment leur attachement aux valeurs de l'écologie.



Quelques figures...

L'écologie doit-elle être en dehors de la politique ?

Certaines personnalités de l'écologie politique sont mieux connues du grand public, quoique ce soit leur engagement dans la société civile qui importe réellement pour les militants/es. Par ordre alphabétique et de manière non exhaustive : **José BOVÉ**, connu pour sa lutte contre les OGM ; **Pascal CANFIN**, créateur de l'ONG anti-abus bancaires ; **Dany COHN-BENDIT**, rebelle médiatique et opposant farouche des lobbies européens ; **Cécile DUFLOT**, ex-Secrétaire nationale d'EELV, à l'origine du rassemblement des écologistes ; **René DUMONT**, pionnier visionnaire de l'écologie politique française ; **Éva JOLY**, ex-juge engagée dans la lutte contre les accointances politico-financières ; **Stéphane HESSEL**, qui voit dans l'écologie politique le dernier bastion de la nécessaire résistance citoyenne ; **Nicolas HULOT**, journaliste/documentariste TV et initiateur (trahi) du Grenelle de l'environnement ; **Dominique VOYNET**, ministre de l'écologie dans un gouvernement français de Gauche ; **Alain LIPIETZ**, politologue à l'origine de diverses propositions de lois ; **Noël MAMÈRE**, contribuant par sa maîtrise des médias à la visibilité d'EELV ; **Michelle RIVASI**, créatrice de la CRIRAD laboratoire indépendant d'analyse de la radioactivité. Et bien d'autres encore...



Adhérent/e coopérateur/trice comment ça marche ?

■ Europe Écologie Les Verts est le seul parti politique pour lequel il existe deux façons de participer : soit en adhérant, soit en coopérant. Cette seconde solution (coopération) permet à des personnes sympathisantes de l'écologie politique ou désireuses de faire avancer les idées écologiques de la Cité, de pouvoir contribuer à l'élaboration de notre projet sociétal et à la construction du mouvement sans pour autant adhérer à un parti politique. Cette participation est celle d'un laboratoire d'idées et leur autonomie est complète (association séparée). Leur assemblée plénière s'appelle une « Agora ». Toutefois, leurs possibilités de travailler au sein du parti ne sont pas aussi étendues que celles des adhérents/es. C'est par ce moyen de coopération que les scientifiques, les philosophes... contribuent à enrichir les programmes politiques d'Europe Écologie Les Verts de leurs expertises et à ancrer nos Élus/es dans les réalités concrètes de leurs concitoyens.

Cotisation	Participation aux débats et actions locales	Participation à l'élaboration des programmes	Peuvent être candidats/es à une élection	Adhésion aux statuts	Participation au choix des candidats/es et à la stratégie électorale	Participation au vote dans les instances internes	Peuvent être candidats/es dans les instances internes
ADHÉSION							
Proportionnelle au revenu	OUI	OUI	OUI	OUI	OUI	OUI	OUI
COOPÉRATION							
10 Euros	OUI	OUI	OUI	NON seulement à la charte des valeurs	NON Excepté pour les élections présidentielles	NON	Des coopérateurs tirés au sort ont une voix consultative dans les instances

Principes de fonctionnement du parti

L'écologie doit-elle être en dehors de la politique ?

■ Le fonctionnement du parti Europe Écologie Les Verts (EELV) repose sur les principes énoncés dans sa charte des valeurs et ses statuts (nationaux et régionaux) :

- **Égalité de ses membres** sur la base d'une personne, une voix. C'est une garantie de démocratie.
- **Principe d'exemplarité** des militants/es et Élus/es, vitrine de l'engagement aux valeurs écologiques.
- **Parité totale hommes/femmes** en interne pour les postes à responsabilité et en externe pour les candidatures aux élections.
- **Reconnaissance de la diversité** de la société à tous les niveaux de responsabilités.
- **Principe de subsidiarité** : la responsabilité d'une action publique est allouée à la plus petite entité capable de résoudre le problème elle-même.
- **Limitation du cumul des mandats**, internes et externes, occupés simultanément et/ou dans le temps ; ceci afin de favoriser le plein investissement dans les mandats, le renouvellement et l'accès au plus grand nombre aux responsabilités.
- **Respect du pluralisme et des minorités** par le recours au scrutin proportionnel ou au consensus, la liberté de parole en interne et la prise en compte des « vote blanc » et « refus de voter » dans les votes.
- **Fédéralisme** : EELV est une structure fédérale, organisée régionalement, dont la base est un réseau local (plusieurs groupes de militants/es constitués en fonction de spécificités territoriales ou thématiques).
- **Transparence financière** : les budgets et comptes d'EELV sont publics et accessibles à tous.
- **Indépendance financière**, vis-à-vis des États, des pouvoirs publics, des entreprises privées et des groupes de pression...
- **Droit à l'expérimentation** de nouvelles formes d'actions collectives et de militantisme.
- **Résolution des conflits par le dialogue** et en dernier recours par des organismes spécifiques : Commission régionale de médiation, Comité national d'éthique, Conseil statutaire...
- **Droit à l'information sur le mouvement**, etc.
- **Droit à la formation au sein d'EELV.**



Soutenir ou rejoindre l'écologie politique

■ Europe Écologie Les Verts entend changer durablement les manières de « faire de la politique ». Pour répondre à la crise de l'engagement, pour ne pas reproduire la confiscation de l'action et de la parole politique par quelques-uns, pour permettre au plus grand nombre de participer à la politique, aux échanges et à l'action collective, la construction d'Europe Écologie Les Verts se veut ouverte, décentralisée, innovante. Depuis 2010, Europe Écologie Les Verts est à la fois un parti politique, dont chacun peut devenir adhérent/e, et un réseau de coopérateurs/trices, à l'engagement plus souple, pour que chacun puisse participer

à la dynamique écologiste comme il l'entend. À chacun de choisir son mode d'engagement : rejoindre le réseau des coopérateurs/trices ou adhérer au parti, selon ses préférences, ses envies, ses aspirations.

Adhérer au parti politique Europe Écologie Les Verts, c'est pouvoir participer à l'ensemble des décisions du mouvement : élections, priorités stratégiques et programmatiques, choix budgétaires, etc. Les adhérents/es du parti politique adhèrent aux Statuts et au Règlement Intérieur (consultables sur le site Internet www.eelv.fr). Chaque adhérent/e est rattaché à une Région et à un Groupe Local.

Rejoindre le réseau des coopérateurs/trices, c'est pouvoir participer aux mobilisations initiées et portées par Europe Écologie Les Verts, c'est être informé/e de toutes les actions organisées, et être consulté/e sur les grands choix structurants du mouvement. Le réseau des coopérateurs/trices est un espace d'échanges, d'élaboration et de mobilisation, sous les formes qui paraissent les plus appropriées : réunions, états généraux, commissions thématiques, etc.

BULLETIN ADHESION BOURGOGNE

Bulletin : à adresser à Jérôme ARTAZ - 17 rue Henri BONNEROT - 89300 JOIGNY - 03 86 3532 64 - jerome.artaz@wanadoo.fr

• **Chèque**: ils doivent être libellés à l'ordre de TRESOR VERT BOURGOGNE.

Pour payer en plusieurs fois, veuillez indiquer au dos de chaque chèque la date d'encaissement souhaitée.

• **Prélèvement automatique**: envoyez un RIB ou RIP, indiquez le montant de votre adhésion et l'échéancier de prélèvement souhaité (mensuel, trimestriel, annuel). Nous vous retournerons une demande d'autorisation pré-remplie pour signature.

• **L'adhésion** est effective après réception du paiement et sa validation par le Conseil Politique Régional d'EUROPE ECOLOGIE LES VERTS BOURGOGNE dans un délai maximum de deux mois. La cotisation est annuelle, valable par année civile.

Nom Prénom

Date de Naissance Lieu de Naissance

Profession

Adresse complète

Code Postal Commune

Téléphone fixe Téléphone portable Courriel

n'appartenant à aucune autre formation politique, ayant pris connaissance des statuts nationaux et régionaux, déclare adhérer à «Europe Ecologie Les Verts»

Je rejoins le réseau des coopérateurs dès 20€ J'accepte de recevoir des SMS de la part d'EUROPE ECOLOGIE LES VERTS

J'accepte de recevoir des courriels de la part d'EUROPE ECOLOGIE LES VERTS

Date :

Signature :

Comment militer au sein du mouvement ?



Communiquer en interne

■ Les listes de diffusion/débat par Internet sont le moyen de communication privilégié du parti EELV. L'utilisation du courrier électronique coûte moins cher, va plus vite et est écologique (pas de papier). L'inscription est facultative, mais conseillée. Il y a des listes à chaque niveau du mouvement : national, régional ou local, avec des gestions autonomes.

Il existe différents types de listes :

- Les listes d'information : elles servent aux responsables à communiquer à l'ensemble des adhérents/es toutes les informations relatives à la vie et à l'organisation du mouvement.
- Les listes de discussion : elles permettent d'engager des débats, d'échanger des articles, de poser des questions. Attention, cela peut générer plusieurs dizaines de mails par semaine.
- Les listes de travail : réservées à un groupe d'adhérents/es travaillant ensemble, ces listes leur offrent le moyen de communiquer au sein du groupe avec une seule adresse (adresse mail). Seuls les membres dudit groupe de travail peuvent poster un courriel à destination de leur liste.

Pour s'inscrire : les secrétaires départementaux et/ le secrétaire régional délégué aux listes (Christophe Boudet).

Certaines spécificités...

■ **Les motions internes** sont des textes d'engagements politiques portés par des groupes d'adhérents/tes permettant au mouvement d'évoluer et surtout d'exprimer les divergences. Ainsi, il n'est pas nécessaire de souscrire à toutes les idées du parti, puisque les différents courants de pensée sont pris en compte. Les motions (facultatives) permettent de porter à plusieurs un projet en interne. En 2009, une motion d'ouverture du parti à des personnalités de la société civile a permis le rassemblement Europe Écologie. Leur rôle est primordial lors des élections internes : les motions sont élaborées et signées par des candidats/es aux instances internes décisionnaires et sont le socle des listes présentées aux adhérents/es pour vote. Un pourcentage représentatif de chaque motion sera ensuite appliqué en interne.

■ **Le tirage au sort** de plusieurs membres des instances internes décisionnaires permet un accès plus vaste et plus démocratique à la prise de décision. Ainsi ne sont écartés ni les nouveaux adhérents/es, ni ceux/celles qui sont en dehors des regroupements. Il s'effectue parmi les adhérents/es volontaires. Ce mode de désignation au sein d'un parti politique est unique en France.

Assemblées & instances internes...

■ Europe Écologie Les Verts est une **fédération de Régions**.

Chaque Région est pilotée par un CPR Conseil Politique Régional, dont est issu le BER Bureau Exécutif Régional. Elle regroupe des GL Groupes Locaux, constitués sur les territoires en fonction des enjeux locaux.

Au niveau national, deux entités animent le mouvement : le COP Conseil d'Orientation Politique, plus axé sur les débats et les idées de fond ; le CF Conseil Fédéral qui négocie les alliances avec les partenaires politiques et qui gère les contingences administratives, financières, juridiques... Le BE Bureau Exécutif est issu du Conseil Fédéral. Les instances internes des trois niveaux sont représentées par leurs Secrétaires respectifs.

LE GROUPE LOCAL

est l'échelon le plus petit du mouvement. Il regroupe les adhérents/es sur un territoire donné. Le rôle du Groupe Local est varié : il anime la vie militante, accueille les nouveaux ; développe l'écologie politique, représente le mouvement à l'échelle locale en lien avec les Élus/es... Les coopérateurs/trices peuvent assister à toutes les réunions du Groupe Local mais n'ont pas de droit de vote.

LA RÉGION

constitue le niveau de base du mouvement politique d'un point de vue légal. Les adhérents/es et les Groupes Locaux sont directement rattachés à une seule Région.

• Congrès Régional

Le Congrès Régional a lieu au moins tous les 3 ans. Il décide de l'orientation politique régionale et désigne ses représentants/es par des élections et des tirages au sort.

• Conseil Politique Régional

Le Conseil Politique Régional est l'instance légale délibérative et décisionnelle au niveau régional. Ses membres sont constitués de 2 collèges à 50 % : des membres représentant les Groupes Locaux et des membres issus de la Région. Ils sont élus ou tirés au sort. S'ajoutent des membres sans droit de vote : des représentants/es des coopérateurs/trices.

Son rôle couvre l'animation au niveau d'une région et le maintien d'une cohérence entre les Groupes Locaux.

• Bureau Exécutif Régional

Le Bureau Exécutif Régional met en œuvre les décisions du Congrès Régional et du Conseil Politique Régional. Il assume le fonctionnement quotidien du mouvement. Il est élu pour 3 ans. Le/la Secrétaire Régional/e est désigné/e au sein du Bureau Exécutif Régional.

Au niveau national...

Europe Écologie Les Verts France est une fédération au niveau national de toutes les Régions. Elle possède une existence juridique distincte de celles de ces dernières.

● Congrès National

Le Congrès National est l'instance souveraine qui se réunit tous les 3 ans environ pour décider de l'orientation politique du parti et élire les membres du Conseil Fédéral et du Bureau Exécutif national. Ce Congrès se déroule en 2 temps : il est d'abord décentralisé en Régions où les adhérents/es votent une des différentes orientations politiques proposées nationalement et élisent des délégués/es. Puis, ce sont ces délégués/es qui élisent le Bureau Exécutif national lors du Congrès National général.

● Conseil Fédéral

Le Conseil Fédéral est le parlement du parti et représente la fédération de toutes les Régions. Il est l'instance délibérative et décisionnaire à l'échelle nationale. Il se compose de 150 élus/es pour 3 ans et de représentants sans droit de vote (délégation de responsables des Régions, représentants/es des groupes parlementaires et les responsables de toutes les Commissions thématiques). L'élection des membres du Conseil Fédéral s'effectue à partir de motions politiques nationales soumises au vote en Congrès National décentralisé : chaque tendance est représentée par des membres en proportion des voix recueillies par chaque motion. Le Conseil Fédéral se réunit au moins une fois par trimestre et décide des orientations politiques dans le cadre global fixé par le Congrès National.

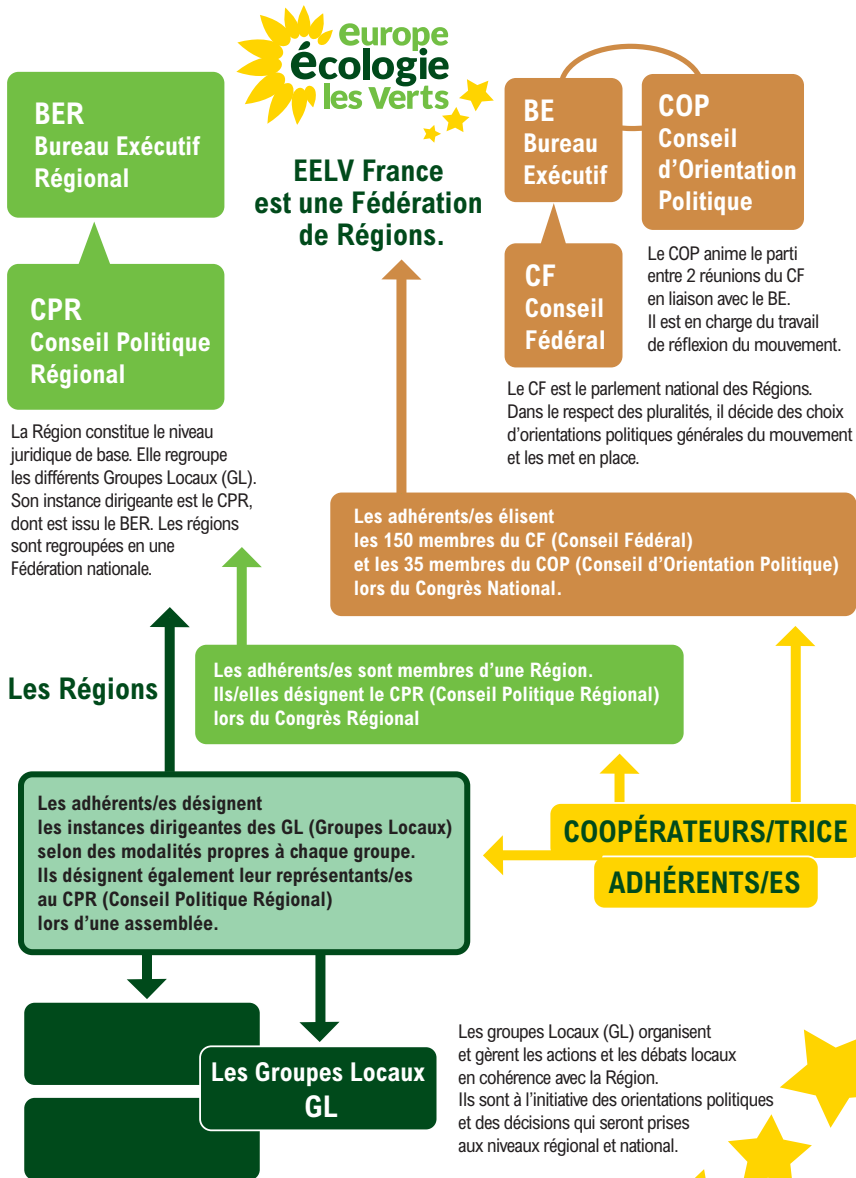
● Bureau Exécutif national

Le Bureau Exécutif national assure l'exécution des décisions du parti ainsi que le fonctionnement régulier d'Europe Écologie Les Verts France. Il compte 5 membres et désigne à sa tête un/e Secrétaire National/le. De 2009 à 2012, Cécile DUFLOT a occupé cette fonction et a œuvré afin d'élargir le mouvement par un rassemblement des écologistes et des acteurs/trices de la société civile.

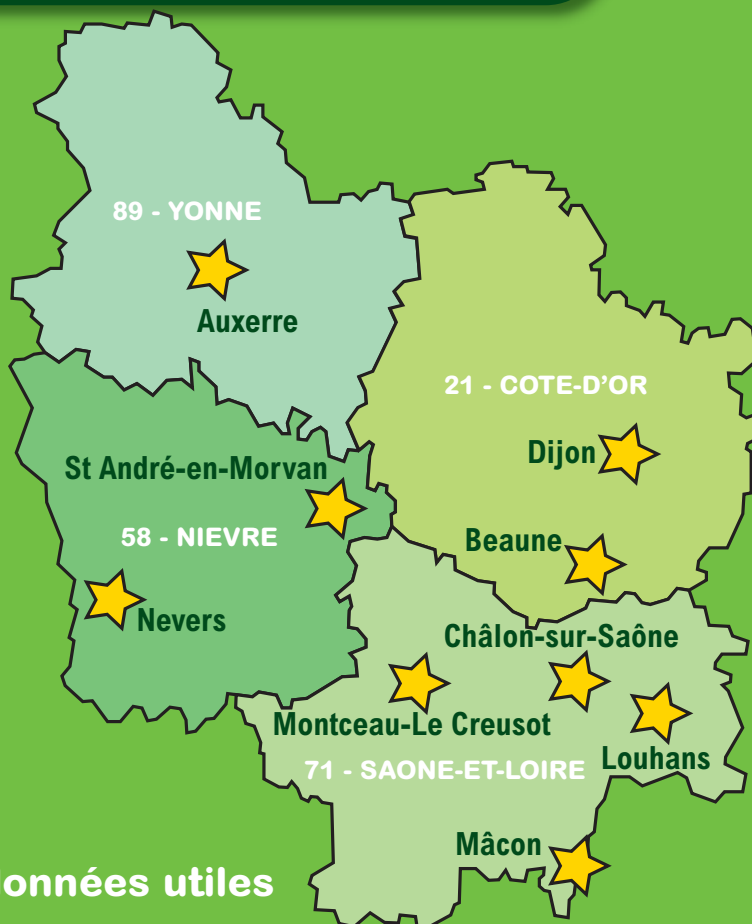
● Comité d'Orientation Politique

Le Comité d'Orientation Politique a des missions d'animation politique entre deux réunions du Conseil Fédéral. Il est composé de 35 membres et est dirigé par le/la président/e du Conseil Fédéral. Cette nouvelle instance marque la volonté de donner plus de moyens à l'élaboration de la réflexion du mouvement par un fonctionnement en binôme du Bureau Exécutif et du Conseil Politique d'Orientation. Ainsi le Comité d'Orientation Politique est en charge de la nomination des responsables des Commissions thématiques nationales.

Organisation Europe Écologie Les Verts (EELV)



Les Groupes Locaux en Bourgogne.



Coordonnées utiles

• EELV France

247, rue du Faubourg Saint-Martin • 75010 Paris
Tél. : 01 53 19 53 19 • Fax : 01 53 19 03 93
Contact : <http://eelv.fr/contact>
Site : www.eelv.fr

Secrétaire National :

Pascal DURAND
twitt : @DurandEELV

Secrétaire régional :

François LOTTEAU
fra.lotteau@gmail.com • 06 85 19 47 57

• EELV bourgogne

Mail : eevbουργogne@gmail.com
Site : [http://bourgogne.eelv.fr/noms et coordonnées](http://bourgogne.eelv.fr/noms-et-coordonnees)

des secrétaires départementaux

Eric MOUREY (EELV 58) : eric.mourey@wanadoo.fr
Mourad LAOUES (EELV 71) : mourad.laoues@gmail.com
Carole BONIN (EELV 71) : c.bonin125@laposte.net
Edwige DORBON (EELV 89) : e.dorbon@orange.fr
Michèle VARNEY (EELV 21) : michele.varney@orange.fr

Annuaire Région Bourgogne : instances EELV et Élus/es

Instances EELV Bourgogne :

Le Conseil Politique Régional (CPR), dont est issu le Bureau Exécutif Régional (BER).



François Lotteau :
secrétaire région
fra.lotteau@gmail.com



Stéphanie Modde :
Porte-Parole
s.modde@wanadoo.fr



Michel Procureur :
Trésorier
michelprocureur@wanadoo.fr



Claire Mallard
*déléguée aux groupes
locaux et à la coordination*
claima1@laposte.net



Christophe Boudet
*délégué aux groupes
locaux et aux listes*
tophe.boudet@gmail.com



Chantal Dhoukar
*déléguée à la coordination
et la communication interne*
chandhou@orange.fr



Jérôme Artaz
*délégué aux élections
et aux adhésions*
jerome.artaz@wanadoo.fr



Anaïs Hubert
*déléguée à la formation
et à la coopérative*
anaishubert@yahoo.fr

composition du Conseil Politique Régional

• Représentants de la Côte d'Or au CPR

Adhérent(e)s élu(e)s

Pascal Bettler / Jeanne Delvalée /
Christine Durnerin / Catherine Hervieu /
Mickaël Rialland / Philippe Schmitt /
Michèle Varney

adhérente tirée au sort :
coopérateur tiré au sort :

• Représentants de la Nièvre au CPR

Adhérent(e)s élu(e)s

MOUREY Eric / ROUAT Alain/
GIRAULT Geneviève/ MASSEBOEUF Joëlle

Adhérente tirée au sort :
LACOUR Janine NEVERS
Coopérateur tiré au sort :
MALOT Jean-Dimas CHALLUY

• Représentants de la Saône et Loire au CPR

Adhérent(e)s élu(e)s

Marie-claude colin/Emmanuel Paviot/
Lucie-Thérèse Faure/
Pierre Etienne Graffard

Adhérent tiré au sort : Henri Grenard
Coopérateur tiré au sort : Michèle Tournier

• Représentants de l'Yonne au CPR

Adhérent(e)s élu(e)s

Martine Burllet / Edwige Dorbon
Adhérent tiré au sort : Didier Serra
Coopérateur tiré au sort :

• Membres de droit du CPR :

les Membres du Conseil Fédéral (CF) :
Nicole Eschmann / Alain Cordier

les élus EELV au conseil régional de Bourgogne

■ GROUPE EUROPE ÉCOLOGIE-LES VERTS

- 5, avenue Garibaldi • 21000 • Dijon
- Tél. : 03 80 30 07 12
- Site: <http://bourgogne.elusecolos.fr>



■ Alain CORDIER

Président de la commission transports ferroviaires et infrastructures de communication

- Mel : alain.cordier.bresse@wanadoo.fr
- Tél. : 06 84 14 05 85



■ Philippe Hervieu (président du groupe)

Vice-président à l'économie sociale et solidaire, à l'insertion professionnelle, à la politique associative et à la conversion écologique de l'économie

- Mel : hervieupc@wanadoo.fr
- Tél. : 06 82 83 55 48



■ Chantal Dhoukar

Présidente de la commission relations internationales, européennes et coopération décentralisée

- Mel : chandhou@orange.fr
- Tél. : 03 86 91 51 47

Commission jeunesse et sports.



■ André Lebevre

Membre de la commission environnement, développement durable et énergie, agriculture et forêt

- Mel : lefebvre.andre2@gmail.com
- Tél. : 06 47 71 19 25.



■ Nicole Eschmann

Vice-présidente aux lycées

- Mel : nicole.eschmann@wanadoo.fr
- Tél. : 06 63 64 97 70



■ Wilfrid Séjeau

Président de la commission culture et tourisme

- Mel : wsejeau@club-internet.fr

Collaborateurs de groupe

- **Thibault Roy** • t@cr-bourgogne.fr
- **Arnault COSTILHES** • acostilhes@cr-bourgogne.fr
Tél. : 03 80 30 07 12 • Fax : 03 80 30 82 54

pour chaque groupe local de la région :

■ Comité d'Animation Politique Départemental EELV21 (CAPD21)

● membres élus



Michèle Varney
secrétaire départementale



Carole Bernhard
Beaune

Jeanne Delvalée
Dijon trésorière

Mickaël Rialland
Dijon délégué aux élections

Pierre Antoine Nicolas
Dijon

● membres de droit

- représentant du BER : **Stephanie Modde** / Dijon
- représentant du CPR : **Christine durnerin** / Dijon
- représentant du conseil fédéral : **Catherine Hervieu** / Dijon
- représentant des élus conseil régional : **Philippe Hervieu** / Dijon
- représentant des élus locaux : **Philippe Delvalée** / Dijon
- 1 représentant groupe local Beaune : **Jean-Pierre Duplus**

Coordonnées Groupe Local EELV 21 :

- 13/25, rue Saumaise
21000 Dijon
- <http://cotedor.eelv.fr/>

■ Les élus locaux en côte d'or

■ CHENÔVE [21 300]

BUIGUES Jean François • Élu(e) municipale

☎ 06 44 02 57 33

✉ jean-francois.buigues@laposte.net

■ CIREY LES PONTAILLER [21 270]

DION Daniel • Maire

☎ 06 84 86 30 86 ✉ dionalda@numeo.fr

■ DIJON [21 000]

DELVALEE Philippe • Élu(e) municipale ;
membre d'une intercommunalité

DÉLÉGATION: démocratie participative ; Conseiller
délégué au Grand Dijon Patrimoine et paysage.

✉ philippe.delvalée@wanadoo.fr

DURNERIN Christine • Adjoint(e) au maire ;

membre d'une intercommunalité / DÉLÉGATION :
cadre de vie, environnement, parcs et jardins

☎ 06 80 95 18 77 ✉

christine.durnerin@laposte.net

HERVIEU Catherine • Élu(e) municipale; vice-pré-
sidente intercommunalité/DÉLÉGATION: mobilités
alternatives Vice-présidente de l'agglomération
Modes doux et déplacements.

☎ 06 75 02 98 70/ cat.hervieu@wanadoo.fr

LOUIS Bruno • Élu(e) municipale

DÉLÉGATION: quartier (Université Mansart).

☎ 06 09 47 55 88 ✉ b-louis@planetb.fr

MASSON Jean Patrick • Adjoint(e) au maire

DÉLÉGATION : écologie urbaine, déchets/ vice
président au grand Dijon au développement durable

☎ 06 18 48 71 99

✉ jean-patrick.masson@ville-dijon.fr

MODDE Stéphanie • Élu(e) municipale ;

membre d'une intercommunalité

DÉLÉGATION: économies d'énergie.

☎ 06 18 57 56 17 ✉ s.modde@wanadoo.fr

■ QUETIGNY

SCHMITT Philippe • Élu(e) municipale

DÉLÉGATION: agenda 21; mise en place des
politiques municipales; commissions finance et
développement durable, patrimoine.

☎ 06 13 23 56 51 ✉ ph. schmitt21@wanadoo.fr

■ PLOMBIERES LES DIJON [21 370]

BARRE Jean Christophe • Élu(e) municipale

☎ 06 33 20 74 99/ kristof.barre@wanadoo.fr

CHATEAU Patrice • Adjoint(e) au maire

DÉLÉGATION: Environnement

☎ 06 78 57 03 56 ✉ chateaugrebot@orange.fr

Annuaire Région Bourgogne : instances EELV et Élus/es

■ Comité d'Animation Politique Départemental EELV-58 (CAPD58)

● Bureau d'Animation Politique (BAD58)



Sylvie Dupart-Muzerelle
Co-secrétaire NEVERS



Joëlle Masseboeuf
Trésorière SAINCAIZE



Dominique Maurin
Trésorier adjoint
VARENNES-VAUZELLES



Jean-Yves Demortiere
Porte-parole NEVERS



Eric Mourey
Co-secrétaire
VARENNES-VAUZELLES

Coordonnées Groupe Local EELV 58 :

- 4, rue des recollets
58 000 Nevers
- <http://bourgogne.eelv.fr/>

● membres élu/es par l'AG

- Gilbert Champagne ■ Nathalie Charvy ■ Virginie Charrière
- Alain Rouat ■ Wilfried Séjeau.

● Membre désigné par les GL

- Laurent Pouillot Désigné par le GL« Morvan-Nord » SAINT ANDRE EN MORVAN

● Membres tirés au sort

- Jeanine Lacour : Adhérente NEVERS
- Mylène Rolland-Remy : Adhérente CIEZ
- Céline Maye : Coopératrice NEVERS

● Membres nivernais BER

- Anaïs Hubert : Co-porte-parole Invité BAD SAINT MARTIN DU PUY
- Christophe Boudet : Invité BAD OUROUER

■ Les élus locaux dans la Nièvre

■ BANLEZY [58 270]

DEQUIEDT Dominique/Maire
☎ 06 13 84 00 62 ✉ dequiedt5@aol.com

■ ARBOURSE [58 350]

TARDY Claude-Françoise/Élu/e municipal/e
☎ 06 08 60 37 45
✉ claude.tardy0766@orange.fr

■ CHALLUY [58 000]

BERGER Fabrice/Maire
☎ 06 32 91 54 46
✉ fabrice.berger@dgifp.finances.gouv.fr

■ CHATIN [58 120]

POUILLOT Jean Paul Maire/
☎ 03 86 85 21 45
✉ Jean-paul.pouillot@orange.fr

■ DECIZE [58 300]

ORPHELIN Bernadette/Élu/e municipal/e
☎ 06 64 95 11 22
✉ bernadette.orphelin@orange.fr

■ DORNES [58 390]

CHAMPAGNE Gilbert/Élu/e municipal/e
☎ 03 86 50 65 57
✉ gilbertchampagne@wanadoo.fr

Annuaire Région Bourgogne : instances EELV et Élus/es

■ Comité d'Animation Politique Départemental EELV-71 (CAPD71)

● Bureau d'Animation Politique (BAD71)



Marie Claude Colin
Porte parole



Carole Bonin
Co-secrétaire



Mourad Laoues
Co-secrétaire



Henri Grenard
Co-trésorier



Nicole Bonnin
co-trésorière

Coordonnées Groupe Local EELV 71 :

- 8, rue Dufour
71000 Mâcon
- 71@eelv.fr

● Membres Saône-et-Loire du BER

- François Lotteau ■ Claire Mallard

● Adhérents élus

- Cécile Entremont ■ Claude Bourgade ■ Jean-Claude Gondet
- Pierre-Etienne Graffard

● Adhérent(e) Tiré(e) au sort

- Jean Paul Bonin

● Les référents des groupes locaux

- Henri Grenard : Mâcon
- Lucie Therese Faure : Chalon
- Isabelle Perrodin : Creusot - Montceau
- Pierrick Vaugon : Charolais Brionnais
- Thierry Grosjean : Bresse

■ Les élus locaux en Saône-et-Loire

■ BOURBON LANY [71 140]

VAUGON Pierrick • Élu(e) municipale

☎ 06 82 66 80 17

✉ pierrick.vaugon@orange.fr

■ MOREY [71 510]

ATTEYÉ Kader • Maire

■ RULLY [71 150]

LOTTEAU François • Maire ;

■ membre d'une intercommunalité

☎ 06 85 19 47 57/

✉ flotteau@wanadoo.fr ✉ fra.lotteau@gmail.com

■ ST BÉRAIN-SOUS-SANVIGNES [71300]

BONIN Jean-Paul • Élu municipal
et communautaire.

Annuaire Région Bourgogne : instances EELV et Élus/es

■ Comité d'Animation Politique Départemental EELV-89 (CAPD89)

● Membres départementaux :



Maud NAVARRE
porte-parole



Denis ROYCOURT
porte-parole



Edwige DORBON
secrétaire



Hugues LOUIS
membre du bureau



Sylvie FREYMANN
membre du bureau



Brigitte LANCELOT



Denis MARTIN

Martine BURLET
trésorière

Jean-François GILLON
responsable de Verts-infos 89

Thomas GUÉRET
coordinateur

Coordonnées Groupe Local EELV 89 :

- 38-40 rue Joubert
- 89 000 AUXERRE
-

● Membres régionaux de droit :

- Jérôme ARTAZ : Membre du BER,
- Chantal DHOUKAR : Conseillère fédérale et membre du BER

● Membres élus au CPR :

- Martine Burlet
- Edwige Dorbon

■ Les élus locaux dans la l'Yonne

■ AUXERRE [89 000]

BEAUPLET Michèle • Élu(e) municipale

DÉLÉGATION: petite enfance

✉ michele.beaupiet@online.fr

BURLET Martine • Adjoint(e) au maire

DÉLÉGATION: mobilité

☎ 03 86 46 84 45 06 67 09 84 53

✉ martine.burlet@gmail.com

MARTIN Denis • Adjoint(e) au maire

✉ denis.martin89@orange.fr

ROYCOURT Denis • Adjoint(e) au maire ;

membre d'une intercommunalité

DÉLÉGATION: environnement

✉ denis.roycourt@gmail.com

SERRA Didier • Élu(e) municipal/e

✉ didier.c.serra@wanadoo.fr

■ COULANGES-LA-VINEUSE [89 580]

DORBON Edwige • Élu(e) municipale

✉ e.dorbon@orange.fr

MOUY Christophe • Élu(e) municipale ;

vice-président(e) intercommunalité

✉ christophe.mouy@orange.fr

22 • [le livret de l'adhérent](#)

■ ESCOLIVES-SAINTE-CAMILLE [89 290]

TROUSSEAU Sabine • Adjoint(e) au maire

✉ sabine.trousseau@sfr.fr

■ MIGENNES [89 400]

THOMAS Lionel • Élu(e) municipale

DÉLÉGATION: environnement et cadre de vie

✉ lthomas.laligue@ufolep-usep.fr

VINCENT Régine • Adjoint(e) au maire

DÉLÉGATION: affaires culturelles

✉ regin.vincent@orange.fr

■ SAINTS [89520]

MASSE Jean • Maire

✉ jmasse@numeo.fr

■ SENS [89 100]

LANCELOT Brigitte • Élu(e) municipal/e

■ JUSSY [89 290]

BARBOTIN Patrick • Maire

■ VILLENEUVE-LA-GUYARD [89 340]

BAELI Robert • Adjoint(e) au maire

DÉLÉGATION: environnement

✉ baelienko@club-internet.fr

16 Eurodéputés/es français...

qui font partie des 58 Élus/es Verts européens 2009 (groupe représentant 8 % du Parlement Européen) :
coordonnées parlement européen

- François ALFONSI
- Sandrine BÉLIER
- Malika BENARAB-ATTOU
- Jean-Paul BESSET
- Jean-Jacob BICEP
- José BOVÉ
- Yves COCHET
- Daniel COHN-BENDIT
- Karima DELI
- Hélène FLAUTRE
- Catherine GRÈZE
- Yannick JADOT
- Éva JOLY
- Nicole KIIL-NIELSEN
- Michèle RIVASI
- Karim ZÉRIBI

2 Ministres...

- Pascal CANFIN, *Ministre du développement.*
- Cécile DUFLOT, *Ministre du logement et de l'égalité des territoires.*

12 Sénateurs/trices...

- Ronan DANTEC
- Corinne BOUCHOUX
- Joël LABBÉ
- Marie-Christine BLANDIN
- Jean DESESSARD
- Leïla AÏCHI
- Jean-Vincent PLACÉ
- André GATTOLIN
- Aline ARCHIMBAUD
- Esther BENBASSA
- Hélène LIPIETZ
- Kalliopi ANGO ELA

En 2011, entrée dans le nouveau Sénat de Gauche d'un groupe de 6 femmes et 6 hommes.

18 Députés/es, dont 17 siègent...

- Laurence ABEILLE
- Éric ALAUZET
- Brigitte ALLAIN
- Isabelle ATTARD
- Danièle AUROI
- Denis BAUPIN
- Michèle BONNETON
- Christophe CAVARD
- Sergio CORONADO
- (Cécile DUFLOT)

- François-Michel LAMBERT
- Noël MAMÈRE
- Véronique MASSONNEAU
- Barbara POMPILI
- Jean-Louis ROUMÉGAS
- François de RUGY
- Éva SAS...
- Paul MOLAC

NB: tant que Cécile DUFLOT restera Ministre, ils ne seront que 17 à siéger.

246 Conseillers/ères Régionaux/ales...

54 Conseillers/ères Généraux/ales...

60 Maires...

Plus de 60 Maires se réclament d'Europe Écologie Les Verts, dont 7 femmes. Les Conseillers/ères Municipaux/les, plus nombreux/ses, constituent également une force active proche des citoyens/nes.



Bibliographie

- **BAUPIN Denis** : *La Planète brûle, où sont les Politiques ?* [Hoebeke 2011]
- **BESSET Jean-Paul** : *Comment ne plus être progressiste... sans devenir réactionnaire* [Fayard 2005]
- **BOVÉ José** : *Le monde n'est pas une marchandise* [La découverte 2000]
- **CANFIN Pascal** : *L'économie verte expliquée à ceux qui n'y croient pas* [Les petits matins 2006]
- **CANFIN Pascal & SEJEAU Wilfrid** : *C'est pollué près de chez vous, les scandales écologiques en France* [Les Petits matins 2008]
- **CANS Roger** : *Petite histoire du mouvement écolo en France* [Delachaux et Niestlé 2006]
- **COCHET Yves** : *Antimanuel d'écologie* [Bréal 2009]
- **COHN-BENDIT Daniel** : *Que faire ?* [Hachette 2009]
Une envie de politique [La Découverte 1999]
- **DUFLOT Cécile** : *Apartés : entretiens avec Guy Sitbon* [Les petits matins 2010]
- **DUMONT René** : *L'Utopie ou la mort* [La Guilde du livre 1973]
- **EELV [collectif]** : *Manifeste pour une société écologique* [Les petits matins 2010] - *Vivre mieux, vers une société écologique* [id° 2012]
- **FRÉMION Yves** : *Histoire de la révolution écologiste* [Hoëbeke 2007]
- **GORZ André** : *Écologie et liberté* [Galilée 1977]
- **HASCOËT Guy** : *Le pouvoir est ailleurs* [Actes Sud 1999]
- **HESSEL Stéphane** : *Indignez-vous* [Indigènes 2010]
- **HULOT Nicolas** : *Le pacte écologique* [Calmann-Lévy 2006]
- **JOLY Eva** : *Est-ce dans ce monde là que nous voulons vivre ?* [Gallimard 2004]
- **LECOEUR Erwan** : *Des écologistes en politique* [Lignes de repères 2011]
- **LECOEUR Erwan & SEJEAU Wilfried** : *Petit bréviaire écolo* [Les petits matins 2011]
- **LIPIETZ Alain** : *Face à la crise l'urgence écologique* [Textuel 2009]
Vers la sobriété heureuse [Actes Sud 2010]
- **RABHI Pierre & HULOT Nicolas** *Graines de possibles* (Regards croisés sur l'écologie) entretiens arbitrés par Weronika Zarachowicz [Le Livre de Poche 2007]
- **SALMON Patrick** : *Les écologistes dans les médias, de René Dumont à Dominique Voynet* [L'Harmattan 2001]
- **VOYNET Dominique** : *Voix off* [Stock Paris 2003]

Films, docus et web...

- **ARMSTRONG Fanny** : *The age of stupid* [2009]
- **FLEISHER Richard** : *Soleil vert* [1973]
- **GEYRHALTER Nikolaus** : *Notre pain quotidien* [2007]
- **GUGGENHEIM Davis** : *Une vérité qui dérange* [2006]
- **JAUD Jean-Paul** : *Nos enfants nous accuseront* [2008]
- **ROBIN Marie-Monique** : *Le monde selon Monsanto* [2008]
Notre poison quotidien [2010]
- **SERREAU Coline** : *Solutions locales pour un désordre global* [2010]
- **WAGENHOFER Erwin** : *We feed the world* [2005]
- **Rue 89** : *petite histoire de l'écologie politique*
- « *La Saga des écolos* » : *film 2012 réalisé par une militante EELV, c'est une histoire de notre mouvement!*
- http://fr.wikipedia.org/wiki/Europe_Écologie_Les_Verts

